

СПРАВКА

АНАЛИЗ РЕЗУЛЬТАТОВ ВЫПОЛНЕНИЯ ВПР В 4-Х КЛАССАХ

Приняли участие в 2022-2023 учебном году в ВПР обучающиеся 4 классов.

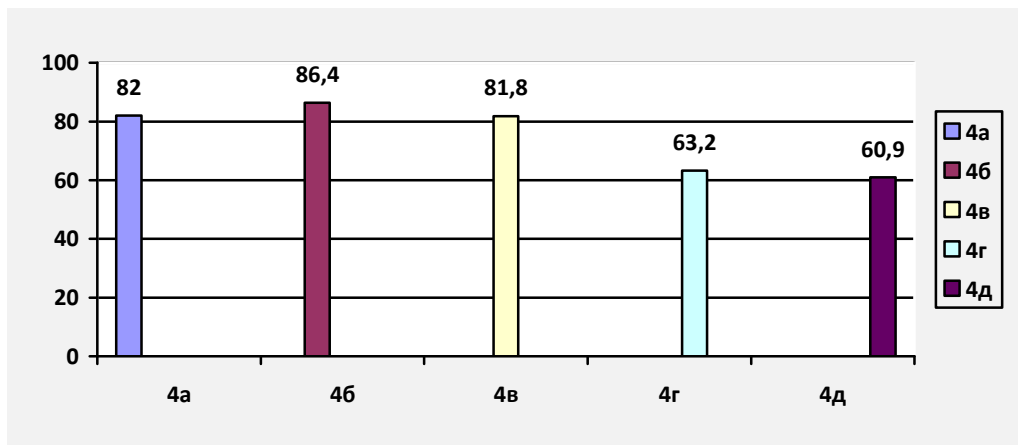
Проверка качества освоения основных образовательных программ проводилась по 3 предметам: русскому языку, математике и окружающему миру.

Результаты выполнения работы по русскому языку отражены ниже.

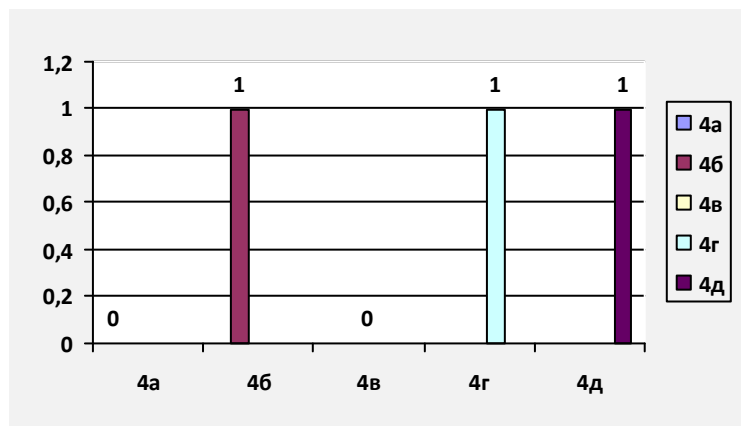
Распределение по отметкам и по классам представлено в таблице:

	4 а	%	4 б	%	4в	%	4г	%	4д	%	Всего	%
Учитель	Мартынова С.В.		Журавлева Н.В.		Крылова А.В.		Новицкая Н.А.		Агеева М.П.			
По списку	31	100	24	100	25	100	24	100	25	100	129	100
Писали работу	28	90,32	24	100	22	88	19	79	23	92	116	94,3
«5»	7	25	6	25	7	31,8	4	21	4	17,4	28	24,14
«4»	16	57,14	13	54,2	11	50	8	42	10	43,5	58	50
«3»	5	17,85	3	12,5	4	18,2	6	31,6	8	34,8	26	22,4
«2»	0	0	1	4,2	0	0	1	5,3	1	4,35	3	2,6

Выполнили работу на «4 и 5» (%)

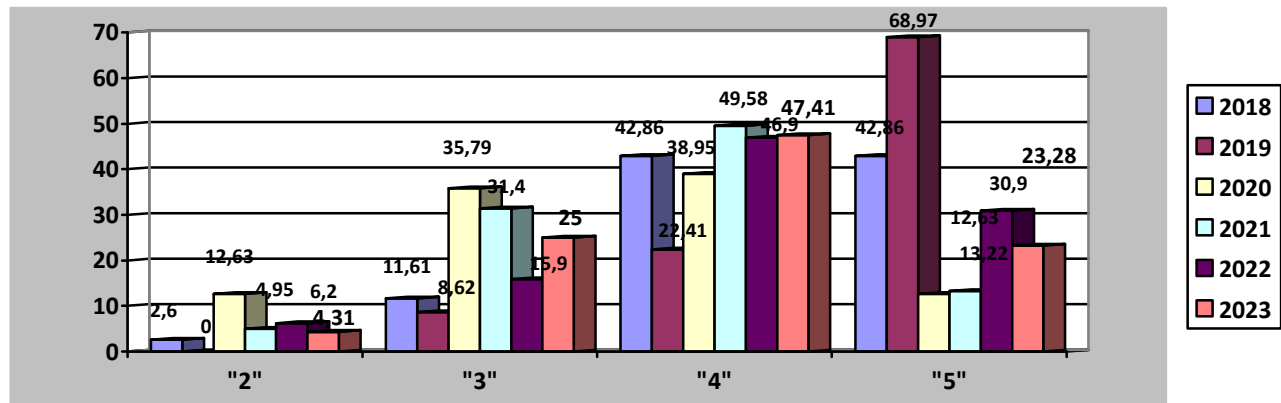


Получили неудовлетворительные отметки (количество)



ВПР 2023 первая волна Русский язык 4							
Статистика по отметкам							
Предмет:	Русский язык						
Максимальный первичный балл:	38						
Дата:	15.03.2023						
Группы участников							
	Кол-во БО	Кол-во участников		2	3	4	5
Всего в школе	26323	1083660		5,15	29,79	46,53	18,5
г. Санкт-Петербург	489	36930		9,29	22,9	49,04	28,22
Приморский	47	4756		3,68	22,31	50	24,01
Государственное бюджетное общеобразовательное учреждение средняя общеобразовательная школа № 555 с угл		116		4,31	25	47,41	23,28

Динамика результатов выполнения ВПР по русскому языку 2018-2023 годы



ВПР 2023 первая волна Русский язык 4		
Сравнение отметок с отметками по журналу		
Предмет:	Русский язык	
Максимальный первичный балл:	38	
Дата:	15.03.2023	
Группы участников		
	Кол-во участников	%
г. Санкт-Петербург		
Понизили (Отметка < Отметка по журналу)	4456	12,2
Подтвердили (Отметка = Отметке по журналу)	24183	66,21
Повысили (Отметка > Отметка по журналу)	7887	21,59
Всего	36530	100
Приморский		
Понизили (Отметка < Отметка по журналу)	667	14,02
Подтвердили (Отметка = Отметке по журналу)	3140	66,02
Повысили (Отметка > Отметка по журналу)	949	19,95
Всего	4756	100
Государственное бюджетное общеобразовательное учреждение средняя общеобразовательная школа № 555 с угл		
Понизили (Отметка < Отметка по журналу)	19	16,38
Подтвердили (Отметка = Отметке по журналу)	76	65,52
Повысили (Отметка > Отметка по журналу)	21	18,1
Всего	116	100

В сравнение с результатами прошлых лет показатель обучающихся не справившихся с работой составляет 4,31%, что ниже предыдущего показателя. Оно обусловлено тем, что обучающиеся не справившиеся с работой не смогли теоретические знания применить на практике.

Количество обучающихся написавших всероссийскую проверочную работу на отметку «3» по русскому языку составляет 25%, количество обучающихся выполнивших работу на «отлично» составляет 23,28%. Всего 47,41% обучающихся выполнили работу на отметку «4».

Результаты ВПР в 4 классах выявили, что большинство учащихся 76 обучающихся (65,52%) подтвердили свои четвертные результаты по предмету. Повысили 18,1 % обучающихся, понизили балл по русскому языку 16,38 % обучающихся. Это понижение связано с тем, что некоторые темы изучались в 3 классе и слабые учащиеся не повторили весь пройденный материал.

По результатам ВПР 2022-2023 учебного года наблюдается понижение доли обучающихся, показавшие низкие результаты по русскому языку, на что повлияло применение учителями интерактивного комплекса в урочной и внеурочной деятельности в текущем учебном году.

Сведения о выполнении заданий

	1К1	1К2	2	3,1	3,2	4	5	6	7	8	9	10	11	12,1	12,2	13,1	13,2	14	15,1	15,2
Макс бал	4	3	3	1	3	2	1	2	3	2	1	1	2	1	2	1	2	1	2	1
	61,39	87,82	65,33	83,62	76,12	75,84	79,67	56,33	60,73	68,07	72,31	70,89	65,41	69,49	69,03	68,27	60,66	79,76	43,54	39,84
	64,32	89,69	71,11	87,89	82,08	80,27	82,17	59,83	67,47	72,82	74,57	74,41	67,82	73,51	74,92	72,9	68,35	83,48	52,25	45,83
	61,62	88,78	72,04	86,69	80,4	80,57	84,69	61,24	70	73,23	74,31	74,33	68,66	72,41	74,84	74,66	67,42	83,39	54,03	45,86
	60,78	79,6	70,4	83,62	78,16	81,47	83,62	74,57	75,57	75,43	61,21	93,1	66,81	48,28	54,74	71,55	57,76	87,93	53,02	62,93

Статистические данные по результатам ВПР по русскому языку

ВПР 2023 первая волна Русский язык 4

Достижение планируемых результатов

Предмет:

Максимальный первичный балл:

Дата:

Блоки ПООП обучающийся научится / получит возможность научиться или проверяемые требования

	Русский язык			
	38			
	15.03.2023			
Макс балл	г. Санкт-Петербург	Приморский край	государственный	РФ
	36530 уч.	4756 уч.	116 уч.	1089560 уч.
1К1. Умение писать текст под диктовку, соблюдая в практике письма изученные орфографические	4	64,32	61,62	60,78
1К2. Умение писать текст под диктовку, соблюдая в практике письма изученные орфографические	3	89,69	88,78	79,6
2. Умение распознавать однородные члены предложения. Выделять предложения с однородными	3	71,11	72,04	70,4
3.1. Умение распознавать главные члены предложения. Находить главные и второстепенные (без	1	87,89	86,69	83,62
3.2. Умение распознавать части речи. Распознавать грамматические признаки слов; с учетом сово	3	82,08	80,4	78,16
4. Умение распознавать правильную орфоэпическую норму. Соблюдать нормы русского литерату	2	80,27	80,57	81,47
5. Умение классифицировать согласные звуки. Характеризовать звуки русского языка: согласные з	1	82,17	84,69	83,62
6. Умение распознавать основную мысль текста при его письменном предъявлении; адекватно ф	2	59,83	61,24	74,57
7. Умение составлять план прочитанного текста (адекватно воспроизводить прочитанный текст с	3	67,47	70	75,57
8. Умение строить речевое высказывание заданной структуры (вопросительное предложение) в	2	72,82	73,23	75,43
9. Умение распознавать значение слова; адекватно формулировать значение слова в письменной	1	74,57	74,31	61,21
10. Умение подбирать к слову близкие по значению слова. Подбирать синонимы для устранения г	1	74,41	74,33	93,1
11. Умение классифицировать слова по составу. Находить в словах с однозначно выделяемыми м	2	67,82	68,66	66,81
12.1. Умение распознавать имена существительные в предложении, распознавать грамматически	1	73,51	72,41	48,28
12.2. Умение распознавать имена существительные в предложении, распознавать грамматически	2	74,92	74,84	54,74
13.1. Умение распознавать имена прилагательные в предложении, распознавать грамматические	1	72,9	74,66	71,55
13.2. Умение распознавать имена прилагательные в предложении, распознавать грамматические	2	68,35	67,42	57,76
14. Умение распознавать глаголы в предложении. Распознавать грамматические признаки слов, с	1	83,48	83,39	87,93
15.1. Умение на основе данной информации и собственного жизненного опыта обучающихся опр	2	52,25	54,03	53,02
15.2. Умение на основе данной информации и собственного жизненного опыта обучающихся опр	1	45,83	45,86	62,93

Анализ полученных результатов позволил определить типологию наиболее существенных затруднений в предметной подготовке обучающихся 4 классов **по русскому языку**:

- соблюдение орфографических норм при написании текста под диктовку; при списывании текста;
- умение распознавать имена существительные, прилагательные в предложении, распознавать грамматические признаки имени существительного.

Данные сложности обусловлены применением теоретических знаний в практической составляющей заданий с ошибками.

На качественно высоком уровне выполнено задание 10. Умение подбирать, к слову, близкие по значению слова, подбирать синонимы для устранения повторов. 93,1% четвероклассников хорошо ориентируются в данной теме, могут использовать свои знания на практике. Динамика выполнения данного задания остается на прежнем высоком уровне.

Задание №10

2021-2022 учебный год- 90,27%

2022-2023 учебный год- 93,1%

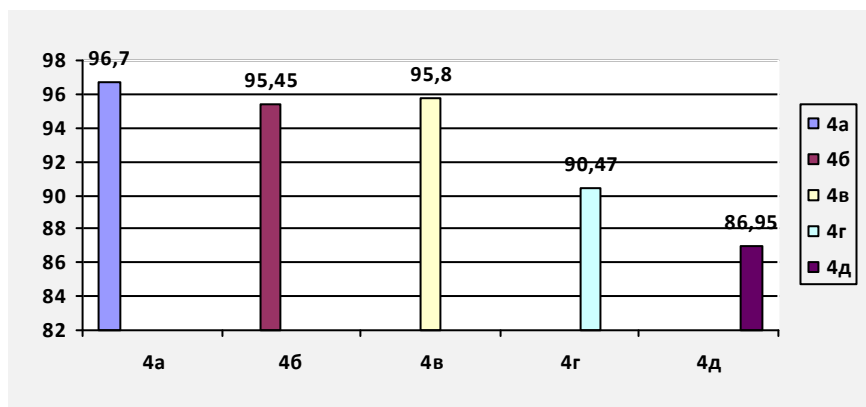
Остальные задания выполнены в хорошем допустимом диапазоне, что говорит о качественном освоении программы по русскому языку.

Всероссийская проверочная работа по математике была написана со следующими результатами.

Распределение по отметкам и по классам представлено в таблице:

	4 а	%	4 б	%	4в	%	4г	%	4д	%	Всего	%
Учитель	Мартынова С.В.		Журавлева Н.В.		Крылова А.В.		Новицкая Н.А.		Агеева М.П.			
По списку	31	100	24	100	25	100	24	100	25	100	129	100
Писали работу	31	100	22	91,6	24	96	22	87,5	23	92	122	94,57
«5»	13	41,94	7	31,82	11	45,8	5	23,8	7	30,4	43	35,54
«4»	17	54,84	14	63,64	12	50	15	68,2	13	56,5	71	58,2
«3»	1	3,2	1	4,5	1	4,2	2	9,52	3	13	8	6,62
«2»	0	0	0	0	0	0	0	0	0	0	0	0

Выполнили работу на «4 и 5» (%)

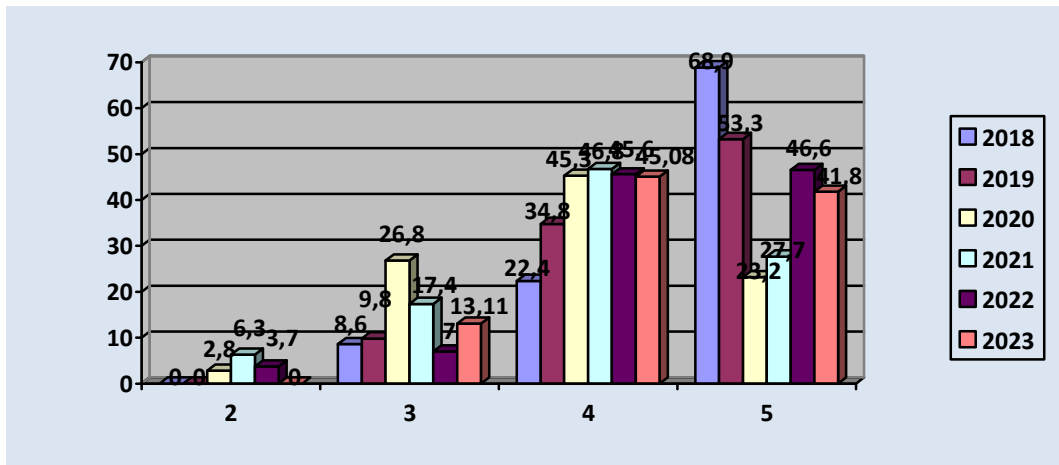


Статистические данные результатов ВПР по математике

ВПР 2023 первая волна Математика 4																	
Выполнение заданий																	
Предмет:	Математика																
Максимальный первичный балл:	20																
Дата:	15.03.2023																
Группы участников	Кол-во ОО	Кол-во участников	Макс балл														
			1	2	3	4	5,1	5,2	6,1	6,2	7	8	9,1	9,2	10	11	12
Вся выборка	25690	1046366	92,68	83,88	84,16	61,04	68,08	54,94	93,18	83,95	63,15	46,32	54,19	44,09	57,75	67,17	15,9
г. Санкт-Петербург	442	34691	93,83	86,15	88,87	67,3	70,51	60,11	95,42	88,8	68,09	57	60,47	49,64	69,52	73,66	21,69
Приморский	41	3855	93,77	86,64	90,27	70,01	71,83	61,43	96,63	89,83	70,56	60,88	63,42	52,45	70,47	72,84	22,71
Государственное бюджетное общеобразовательное учреждение сре		122	96,72	77,05	84,43	66,39	77,87	71,31	100	93,44	61,48	46,72	54,1	31,15	77,05	69,26	17,21

ВПР 2023 первая волна Математика 4					
Достижения планируемых результатов					
Предмет: Математика					
Максимальный первичный балл: 20					
Дата: 15.03.2023					
Включаются ли обучающиеся, не участвовавшие в работе, но имеющие оценки по предмету в текущем учебном году					
Максимальный балл	Средний балл по предмету	Процент учащихся с баллом не ниже	Процент учащихся с баллом не ниже	Процент учащихся с баллом не ниже	Процент учащихся с баллом не ниже
1	10,33	21,71	28,70	21,82	
2	10,77	20,24	27,02	22,02	
3	10,27	20,27	24,40	24,12	
4	10,88	21,00	26,90	24,02	
5	10,88	21,00	27,07	24,02	
6	10,88	21,00	27,07	24,02	
7	10,88	21,00	27,07	24,02	
8	10,88	21,00	27,07	24,02	
9	10,88	21,00	27,07	24,02	
10	10,88	21,00	27,07	24,02	
11	10,88	21,00	27,07	24,02	
12	10,88	21,00	27,07	24,02	
13	10,88	21,00	27,07	24,02	
14	10,88	21,00	27,07	24,02	
15	10,88	21,00	27,07	24,02	
16	10,88	21,00	27,07	24,02	
17	10,88	21,00	27,07	24,02	
18	10,88	21,00	27,07	24,02	
19	10,88	21,00	27,07	24,02	
20	10,88	21,00	27,07	24,02	
21	10,88	21,00	27,07	24,02	
22	10,88	21,00	27,07	24,02	
23	10,88	21,00	27,07	24,02	
24	10,88	21,00	27,07	24,02	
25	10,88	21,00	27,07	24,02	
26	10,88	21,00	27,07	24,02	
27	10,88	21,00	27,07	24,02	
28	10,88	21,00	27,07	24,02	
29	10,88	21,00	27,07	24,02	
30	10,88	21,00	27,07	24,02	
31	10,88	21,00	27,07	24,02	
32	10,88	21,00	27,07	24,02	
33	10,88	21,00	27,07	24,02	
34	10,88	21,00	27,07	24,02	
35	10,88	21,00	27,07	24,02	
36	10,88	21,00	27,07	24,02	
37	10,88	21,00	27,07	24,02	
38	10,88	21,00	27,07	24,02	
39	10,88	21,00	27,07	24,02	
40	10,88	21,00	27,07	24,02	
41	10,88	21,00	27,07	24,02	
42	10,88	21,00	27,07	24,02	
43	10,88	21,00	27,07	24,02	
44	10,88	21,00	27,07	24,02	
45	10,88	21,00	27,07	24,02	
46	10,88	21,00	27,07	24,02	
47	10,88	21,00	27,07	24,02	
48	10,88	21,00	27,07	24,02	
49	10,88	21,00	27,07	24,02	
50	10,88	21,00	27,07	24,02	
51	10,88	21,00	27,07	24,02	
52	10,88	21,00	27,07	24,02	
53	10,88	21,00	27,07	24,02	
54	10,88	21,00	27,07	24,02	
55	10,88	21,00	27,07	24,02	
56	10,88	21,00	27,07	24,02	
57	10,88	21,00	27,07	24,02	
58	10,88	21,00	27,07	24,02	
59	10,88	21,00	27,07	24,02	
60	10,88	21,00	27,07	24,02	
61	10,88	21,00	27,07	24,02	
62	10,88	21,00	27,07	24,02	
63	10,88	21,00	27,07	24,02	
64	10,88	21,00	27,07	24,02	
65	10,88	21,00	27,07	24,02	
66	10,88	21,00	27,07	24,02	
67	10,88	21,00	27,07	24,02	
68	10,88	21,00	27,07	24,02	
69	10,88	21,00	27,07	24,02	
70	10,88	21,00	27,07	24,02	
71	10,88	21,00	27,07	24,02	
72	10,88	21,00	27,07	24,02	
73	10,88	21,00	27,07	24,02	
74	10,88	21,00	27,07	24,02	
75	10,88	21,00	27,07	24,02	
76	10,88	21,00	27,07	24,02	
77	10,88	21,00	27,07	24,02	
78	10,88	21,00	27,07	24,02	
79	10,88	21,00	27,07	24,02	
80	10,88	21,00	27,07	24,02	
81	10,88	21,00	27,07	24,02	
82	10,88	21,00	27,07	24,02	
83	10,88	21,00	27,07	24,02	
84	10,88	21,00	27,07	24,02	
85	10,88	21,00	27,07	24,02	
86	10,88	21,00	27,07	24,02	
87	10,88	21,00	27,07	24,02	
88	10,88	21,00	27,07	24,02	
89	10,88	21,00	27,07	24,02	
90	10,88	21,00	27,07	24,02	
91	10,88	21,00	27,07	24,02	
92	10,88	21,00	27,07	24,02	
93	10,88	21,00	27,07	24,02	
94	10,88	21,00	27,07	24,02	
95	10,88	21,00	27,07	24,02	
96	10,88	21,00	27,07	24,02	
97	10,88	21,00	27,07	24,02	
98	10,88	21,00	27,07	24,02	
99	10,88	21,00	27,07	24,02	
100	10,88	21,00	27,07	24,02	

ВПР 2023 первая волна Математика 4						
Статистика по отметкам						
Предмет: Математика						
Максимальный первичный балл: 20						
Дата: 15.03.2023						
Группы участников						
Кол-во ОО	Кол-во участников	2	3	4	5	
Вся выборка	25690	1046366	2,73	21,99	44,73	30,55
г. Санкт-Петербург	442	34691	1,18	13,35	42,6	42,87
Приморский	41	3855	1,25	10,25	43,48	45,03
Государственное бюджетное общеобразовательное учреждение сре	122	0	13,11	45,08	41,8	



Во всероссийской проверочной работе по математике приняли участие 122 ученика.

В сравнение с результатами прошлых лет значительно уменьшилось количество обучающихся, несправившихся с работой. Этот показатель соответствует 0.

Количество обучающихся написавших всероссийскую проверочную работу на отметку «3» по математике равна 13,11%, этот показатель обусловлен трудностями в решении текстовых задач.

Количество обучающихся выполнивших работу на «отлично» равна 41,8%. Данный показатель немного снизился. В заданиях на логическое и алгоритмическое мышление №9.2, №10, №11 результаты меньше относительно прошлого учебного года.

2021-2022 учебный год-51,75%

2022-2023 учебный год-31,15% средний показатель по СПб-49,54%

№10

2021-2022 учебный год-83,77%

2022-2023 учебный год-77,05% средний показатель по СПб- 69,52%

№11

2021-2022 учебный год-81,58%

2022-2023 учебный год-69,26% средний показатель по СПб- 73,66%

45,08% обучающихся выполнили работу на отметку «4», что выше предыдущего показателя (13,11%). Данный показатель обусловлен повышением предметной подготовки школьников в разделе действий с арифметическими числами.

Анализ результатов ВПР по математике показал, что понизили отметку 10 обучающихся, это объясняется тем, что темы заданий, вызвавших наибольшее затруднение у слабых обучающихся, изучались в 3 классе.

ВПР 2023 первая волна Математика 4		
Сравнение отметок с отметками по журналу		
Предмет:	Математика	
Максимальный первичный балл:	20	
Дата:	15.03.2023	
Группы участников	Кол-во участников	%
г. Санкт-Петербург		
Понизили (Отметка < Отметка по журналу)	2493	7,19
Подтвердили (Отметка = Отметке по журналу)	19572	56,43
Повысили (Отметка > Отметка по журналу)	12618	36,38
Всего	34691	100
Приморский край		
Понизили (Отметка < Отметка по журналу)	265	6,87
Подтвердили (Отметка = Отметке по журналу)	2149	55,75
Повысили (Отметка > Отметка по журналу)	1441	37,38
Всего	3855	100
Государственное бюджетное общеобразовательное учреждение средняя общеобразовательная школа № 555 с углубленным изучением отдельных предметов		
Понизили (Отметка < Отметка по журналу)	10	8,2
Подтвердили (Отметка = Отметке по журналу)	82	67,21
Повысили (Отметка > Отметка по журналу)	30	24,59
Всего	122	100

Повысили результаты четверти 30 учащихся (24,59%).

По данным за всероссийскую проверочную работу подтвердили свою отметку по журналу 82 человека (67,21%). Данный результат показывает стабильность в освоение образовательной программы по предмету математика.

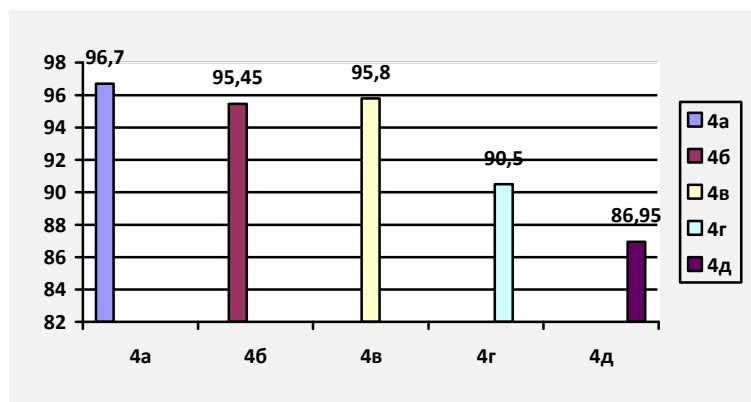
Понизили результат по ВПР по математике относительно результатов за четверть по журналу 10 обучающихся (8,2%). Данное обстоятельство обусловлено сложностью в качестве выполнения последнего задания, где сложность варианта 1 и варианта 2 отличается.

Всероссийская проверочная работа по окружающему миру выполнена со следующими результатами.

Распределение по отметкам и по классам представлено в таблице:

	4 а	%	4 б	%	4в	%	4г	%	4д	%	Всего	%
Учитель	Мартынова С.В.		Журавлева Н.В.		Крылова А.В.		Новицкая Н.А.		Агеева М.П.			
По списку	31	100	24	100%	25	100	24	100	25	100	129	100
Писали работу	31	100	22	91,6	24	95,8	21	87,5	23	92	121	93,79
«5»	13	41,94	7	31,8	11	47,8	5	23,8	7	30,4	43	35,54
«4»	17	54,83	14	63,6	12	52,2	14	66,6	13	56,5	70	57,85
«3»	1	3,2	1	4,5	1	4,2	2	9,52	3	13	8	6,6
«2»	0	0	0	0	0	0	0	0	0	0	0	0

Выполнили работу на «4 и 5» (%)



Статистические данные по результатам ВПР

ВПР 2023 первая волна Окружающий мир 4																								
Выполнение заданий																								
Предмет:	Окружающий мир																							
Максимальный первичный балл:	32																							
Дата:	15.03.2023																							
Группы участников	Кол-во ОО	Кол-во участников	Макс балл																					
			1	2	3,1	3,2	3,3	4	5	6,1	6,2	6,3	7,1	7,2	8К1	8К2	8К3	9,1	9,2	9,3	10,1	10,2К1	10,2К2	10,2К3
Вся выборка	23511	916816	90,96	77,23	60,91	85,24	60,15	75,28	85,82	77,88	44,62	33,07	74	69,46	86,39	72,44	51,42	92,38	86,76	59,6	82,33	67,32	64,23	37,63
г. Санкт-Петербург	339	25536	93,23	81,43	62,94	89,74	66,51	75,64	86,56	82,14	49,22	42,13	75,48	74,07	89,93	79,38	62,09	94,01	89,38	67,76	68,2	57,95	70,66	49,94
Приморский	34	3025	93,53	83,79	63,04	91,01	68,11	74,76	85,62	83,64	53,29	46,98	77,62	77,49	92	82,35	65,59	93,72	89,65	70,31	72,2	59,44	71,7	51,53
Государственное бюджетное общеобразовательное учреждение сред	121	121	95,87	86,36	71,9	95,45	75,76	83,06	86,78	69,42	73,55	47,93	71,07	71,49	80,17	72,73	64,46	91,74	89,26	75,21	72,31	51,24	76,03	45,87

ВПР 2023 первая волна Окружающий мир 4

Достижение планируемых результатов

Предмет:

Максимальный первичный балл:

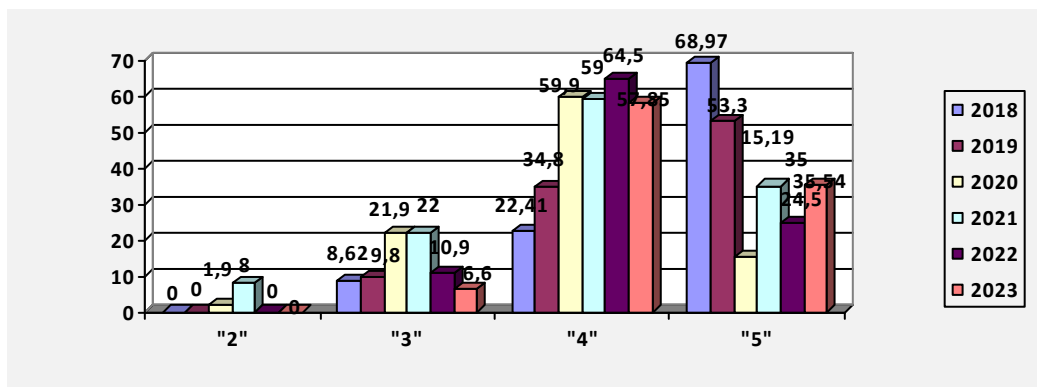
Дата:

Блоки ПООП обучающийся научится / получит возмож

1. Овладение начальными сведениями о сущности и о
2. Использование различных способов анализа, органи
- 3.1. Овладение начальными сведениями о сущности и
- 3.2. Овладение начальными сведениями о сущности и
- 3.3. Овладение начальными сведениями о сущности и
4. Овладение начальными сведениями о сущности и о
5. Освоение элементарных норм здоровьесберегающ
- 6.1. Освоение доступных способов изучения природы
- 6.2. Освоение доступных способов изучения природы
- 6.3. Освоение доступных способов изучения природы
- 7.1. Освоение элементарных правил нравственного по
- 7.2. Освоение элементарных правил нравственного по
- 8К1. Овладение начальными сведениями о сущности и
- 8К2. Овладение начальными сведениями о сущности и
- 8К3. Овладение начальными сведениями о сущности и
- 9.1. Сформированность уважительного отношения к Р
- 9.2. Сформированность уважительного отношения к Р
- 9.3. Сформированность уважительного отношения к Р
- 10.1. Сформированность уважительного отношения к
- 10.2К1. Сформированность уважительного отношения
- 10.2К2. Сформированность уважительного отношения
- 10.2К3. Сформированность уважительного отношения

Макс балл	г. Санкт-Петербург	Приморский	Государственное бюд	РФ
	25556 уч.	3025 уч.	121 уч.	916816 уч.
2	93,23	93,55	95,87	90,96
2	81,43	83,79	86,36	77,23
1	62,94	63,04	71,9	60,91
2	89,74	91,01	95,45	85,24
3	66,51	68,11	75,76	60,15
2	75,64	74,76	83,06	75,28
1	86,56	85,62	86,78	85,82
1	82,14	83,64	69,42	77,88
1	49,22	53,29	73,55	44,62
2	42,13	46,96	47,93	33,07
1	75,48	77,62	71,07	74
2	74,07	77,49	71,49	69,46
1	89,93	92	80,17	86,39
1	79,38	82,35	72,73	72,44
1	62,09	65,59	64,46	51,42
1	94,01	93,72	91,74	92,38
1	89,38	89,65	89,26	86,76
1	67,76	70,31	75,21	59,6
2	68,2	72,2	72,31	82,33
1	57,95	59,44	51,24	67,32
1	70,66	71,7	76,03	64,23
2	49,94	51,55	45,87	37,63

График результатов ВПР по окружающему миру за 2018-2023 годы



В сравнение с результатами прошлых лет на графике видно, что количество обучающихся несправившихся с работой составляет 0%, уменьшилось количество обучающихся написавших всероссийскую проверочную работу на отметку «3» по окружающему миру с 10,9 до 6,6%, количество обучающихся выполнивших работу на отметку «4» составляет 57,85%. На отметку «5» 35,54% обучающихся выполнили данную работу, что на 10% выше, чем в прошлом учебном году.

При анализе выяснилось, что особую трудность ребята испытывали при выполнении заданий №6.3 и №10.2. В задании 6.3, где требовалось рассказать письменно об использовании доступного способа изучения природы. В задании 10.2, касающийся регионального компонента, также вызвал затруднения, так как ученики, проживающие в городе Санкт-Петербург сомневались в названии региона, на что следует обратить внимание при дальнейшей работе с обучающимися.

В динамике данные задания были выполнены с несколько сниженными результатами. Средние результаты по району и городу за данные задания в прошлом учебном году также были выше настоящих.

№6.3

2021-2022 учебный год-60,36%

2022-2023 учебный год-47,93% средний показатель по СПб- 33,07%

№10.2 К3

2021-2022 учебный год-53,6%

2022-2023 учебный год-45,87% средний показатель по СПб-37,63%

Анализ полученных результатов позволил определить типологию наиболее существенных затруднений в предметной подготовке обучающихся 4 классов:

по русскому языку:

-орфографическая грамотность;

-распознавание грамматических признаков существительных;

по математике:

-задания на логическое мышление;

-решение задач;

по окружающему миру:

-описание опытов;

-региональная тема.

Рекомендации

-ознакомить педагогический коллектив с анализом результатов ВПР;

-разработать план мероприятий по повышению корреляции результатов внутренней системы оценки качества результатам внешней системы оценки качества образования (ВПР);

-усилить административный контроль за организацией учебной деятельности учащихся 3-х и 4-х классов и ее результативностью;

-включить в план мероприятий внутренней системы оценки качества образования мероприятия по проверке результатов освоения обучающимися образовательных программ (проведение административных стартовых и полугодовых работ по русскому языку, математике, окружающему миру).

05.06.2023

ВРИО директора

Е.А.Медяник

Зам.дир по УВР

О.Ю. Мальцева

