

**Аналитическая справка по итогам проведения
внешнего мониторинга, РДР по математике,
в ноябре 2022 года в 4 классах ГБОУ школа №555 «Белогорье»
Приморского района Санкт-Петербурга**

Анализ уровня освоения ФГОС по математике в 4 классах ГБОУ школа №555 Приморского района Санкт-Петербурга основывается на анализе результатов проведения Региональной диагностической работы.

РДР по математике с использованием приложений «Знак» ИС «Параграф» имеет целью осуществление оценки подготовки обучающихся начальной школы по данному предмету. Проверяемые предметные умения школьников по математике в соответствии с ООП НОО отражены в таблице и соответствуют спецификации.

| | | |
|---|--|---|
| 1 | Числа и действия над ними | |
| | 1.1. | Вычислять значение числового выражения |
| | 1.2. | Записывать числа от нуля до миллиона |
| 2 | Величины и действия над ними | |
| | 2.1 | Использовать основные единицы измерения длины и соотношения между ними |
| 3 | Текстовые задачи | |
| | 3.1. | Решать арифметическим способом учебные задачи и задачи, связанные с повседневной жизнью |
| | 3.2. | Решать задачи, содержащие зависимости, характеризующие процессы |
| | 3.3 | Устанавливать зависимость между величинами, представленными в задаче |
| | 3.4 | Решать задачи в 3-4 действия |
| 4 | Пространственные представления и геометрические фигуры | |
| | 4.1 | Вычислять периметр прямоугольника, площадь фигуры, составленной из прямоугольника |
| 5 | Работа с информацией | |
| | 5.1 | Интерпретировать информацию, полученную при проведении несложных исследований |

В диагностической работе 9 заданий: 5 базового уровня (56%), 3 повышенного (33%), 1 задание высокого уровня (11%).

Выполняли данную работу в системе «Знак» ученики 4-х классов : 107 из 122 (87,7%).

Таблица 1. Средний балл по результатам в ОУ, районе, городе.

| | Количество участников | Средний балл |
|------------------|-----------------------|--------------|
| ГБОУ школа 555 | 107 | 9,4 |
| Приморский район | 2752 | 9,6 |
| Санкт-Петербург | 26151 | 9,4 |

Таблица показывает, что средний балл учащихся нашей школы в этом учебном году выше среднего по району и городу. Выполняя задания регионального мониторинга по математике, четвероклассники могли набрать от 0 до 15 первичных баллов.

Распределение участников по баллам

По первичным баллам выполнения работы были определены границы квартилей. Таким образом, результаты всех участников разделились на 4 части.

Таблица 2. Граница квартилей результатов регионального мониторинга в 4 классе по математике

| Номер квартиля | Первый нижний | Второй | Третий (верхний) | Четвертый |
|--------------------------|---------------|---------------|------------------|----------------|
| Первичный балл за работу | 0-7 21,49% | 8-10 30,9% | 11-12 12,15% | 13-15 6,54% |

Максимальный балл (156) получил 2 учащихся из 4«А» класса, 14 баллов - 1 ученик, 13 баллов - 4 человека.

Меньше 7 баллов получили 11 человека из всех четвероклассников, что говорит о достаточном уровне выполнения работы.

В таблице 3 показано, что наибольшее количество учащихся по отметкам оказались во 2 и 3 квартилях, что говорит об усвоении базового уровня ООП. Многие обучающиеся пытались выполнить задания повышенного уровня. Несколько человек выполнили задания высокого уровня.

За 2 часть наибольшее количество баллов получил 1 человек, 6 человек - 2 балла, 19 человек - 1 балл. Это говорит о том, что учащимся общеобразовательной школы не изучавшим математику на повышенном уровне, не всегда посильно выполнить задания высокого уровня.

Таблица 3. Распределение по отметкам и квартилям

| | % «2» | % «3» | % «4» | % «5» | % 1 кв. | % 2 кв. | % 3 кв. | % 4 кв. | Пересечение дов. инт. | Группа |
|------------------|-------|-------|-------|-------|---------|---------|---------|---------|-----------------------|--------|
| ГБОУ школа 555 | 3,7 | 15,7 | 36,9 | 36,3 | 21,49 | 37 | 22,15 | 15,54 | Не пересекается выше | 3 |
| Приморский район | 5,3 | 17,8 | 37,0 | 39,9 | 23,1 | 37,0 | 23,1 | 16,7 | | |
| Санкт-Петербург | 5,8 | 20,0 | 37,6 | 36,6 | 25,8 | 37,6 | 21,5 | 15,1 | | |

Таблица 4. Распределение по уровням

| | Б | П | В |
|------------------|------|------|------|
| ГБОУ школа №555 | 82,6 | 63,2 | 23,9 |
| Приморский район | 83 | 64,1 | 27,2 |
| Санкт-Петербург | 81,9 | 63,1 | 24,4 |

Эти таблицы показывают, что учащиеся ГБОУ школы 555 «Белогорье» с базовыми заданиями справляются, а вот с заданиями высокого уровня выполняют минимальное количество обучающихся.

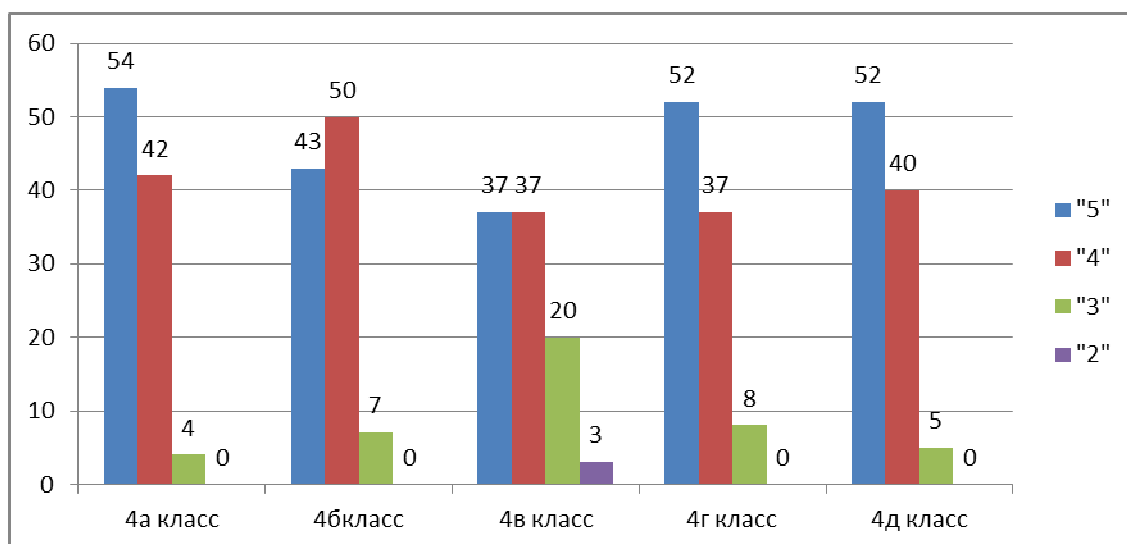
Уровень достижений школьников по математике в соответствии с ООП НОО отражен в таблице по классам в сводной таблице.

Таблица 5. Результаты РДР по математике по классам

| Класс | Количество детей, писавших работу | «5» | «4» | «3» | «2» |
|-------|-----------------------------------|-------|-------|------|-----|
| 4 «а» | 29 | 54% | 42% | 4% | - |
| 4 «б» | 22 | 43% | 50% | 7% | - |
| 4 «в» | 19 | 37% | 37% | 20% | 3% |
| 4 «г» | 19 | 52% | 37% | 8% | - |
| 4 «д» | 18 | 52% | 40% | 5% | - |
| Итого | 107 | 46,5% | 42,3% | 9,8% | 3% |

Несколько человек преждевременно закрыли тестовый ресурс, так и не приступив к заданиям.

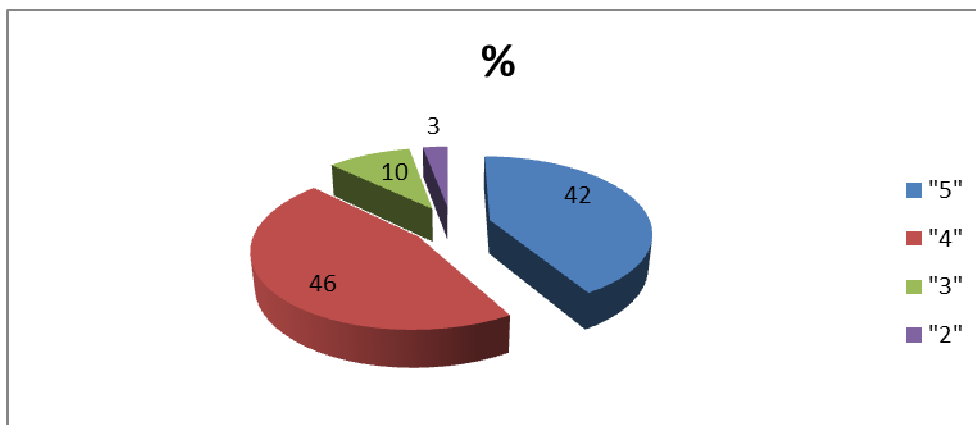
Диаграмма 1



Данные показывают, что в 4«а», 4«б», 4«г», 4«в» обученность и успеваемость составила 100%. Лучшие показатели в 4 «а» классе. Также хорошие результаты показали обучающиеся 4 «в», 4«д» классов.

Данные по результатам РДР по математике графически представлены на круговой диаграмме № 2.

Диаграмма №2



Сводная таблица результатов РДР по математике в 4-х классах

| Отметка | «5» | «4» | «3» | «2» |
|------------|-----|-----|-----|-----|
| Количество | 51 | 47 | 11 | 3 |
| % | 46 | 42 | 10 | 2 |

Данные показывают, что обученность- 98%, а качество -87%.

Таблица 6. Сравнительный анализ работ за 2021 и 2022 учебный год.

| Краткое наименование ОО | Предмет | | % выполнения | | | | % выполнения | | | |
|-------------------------|------------|------------|--------------|------|-------|----|--------------|-------|-------|-------|
| | 2021 | 2022 | Работа | Б | П | В | Работа | Б | П | В |
| ГБОУ школа 555 | Математика | Математика | 70% | 77,1 | 77,36 | 13 | 67,45 | 86,64 | 75,38 | 13,21 |

В 2021 году четвероклассники выполняли также работу по математике, а в 2022 году по математике. Процент выполнения работы по математике выше процента выполнения региональной диагностической работы в прошлом учебном году..

Выводы:

На основании выше изложенного можно сделать следующие выводы:

1. Уровень обученности и сформированности общеучебных и специальных умений и навыков соответствует требованиям общеучебных и специальных умений и навыков соответствует требованиям образовательным стандартам по математике. Обученность составила 98 %.

2. Анализ региональной работы по математике показал, что качество знаний обучающихся находится на высоком уровне. Качество знаний обучающихся по данному предмету составила 87%

3. Средний балл по отметкам - 4,2

Учащиеся в целом усвоили материал по разделам программы по математике, полученные навыки смогли применить на практике.

С заданиями базового уровня обучающиеся справляются: умеют находить значение выражений, записывать числа, решать простейшие задачи в несколько действий.

Вычисление площади и периметра прямоугольника вызывает некоторые затруднения.

С заданиями повышенного уровня справляется 75% обучающихся, а вот задания высокого уровня выполняет небольшое количество обучающихся. В процентах данный показатель составляет 20%, при этом правильно выполняет их 13%.

Рекомендации:

1. Ознакомить с опубликованными отчетами и методическими рекомендациями педагогов, которые являются учителями по данному предмету в 4 классах.

2. Выявить персональные образовательные дефициты обучающихся в достижении предметных результатов базового уровня при завершении освоения основной образовательной программы начального общего образования в соответствии с ФГОС,

3. Разработать и принять комплекс мер по коррекции деятельности педагогов для достижения предметных результатов основной образовательной программы начального общего образования.

4. Уделить внимание компьютерной грамотности обучающихся 4 классов, которая позволит исключить «пусты» результаты и повысить качество выполнения данного вида диагностического тестирования.