

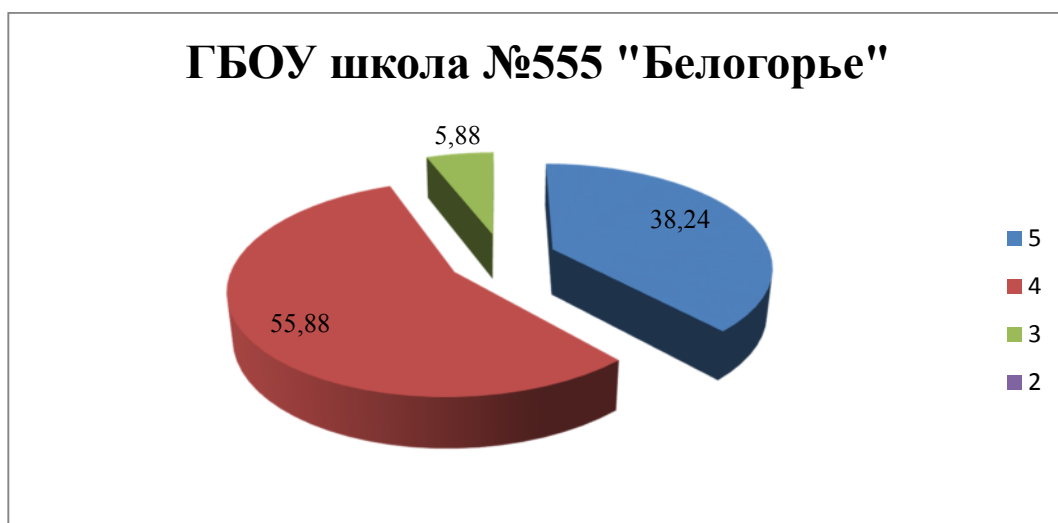
**Аналитическая справка  
по результатам проведения  
Всероссийской проверочной работы  
по географии  
в 11-х классах 2023 году**

В соответствии с приказом Рособнадзора от 23.12.2022 №1282 «О проведении Федеральной службой по надзору в сфере образования и науки мониторинга качества подготовки обучающихся общеобразовательных организаций в форме ВПР в 2023 году», распоряжением Комитета по образованию Правительства Санкт-Петербурга №164-р от 28.02.2023 «О проведении мониторинга качества подготовки обучающихся образовательных организаций, реализующих программы начального общего, основного общего и среднего общего в форме ВПР в Санкт-Петербурге в 2023 году» в апреле 2023 года на основании утвержденного расписания была проведена работа по географии для учащихся 11 – х классов.

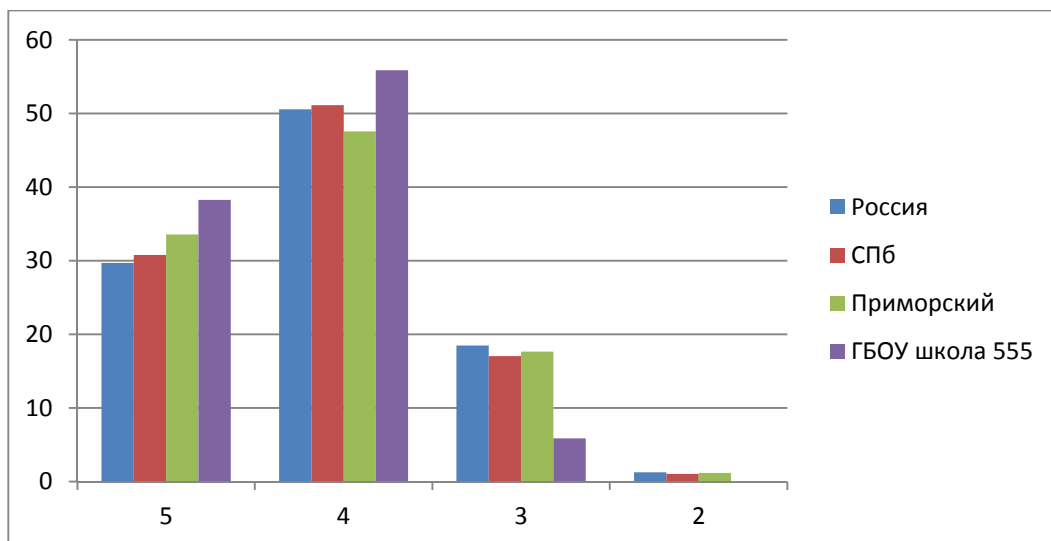
Результаты будут представлены в сравнительных диаграммах, что позволит определить уровень, продемонстрированный учащимися, в сопоставлении с данными по России, Санкт-Петербургу и Приморскому району.

**1. Статистика по полученным отметкам:**

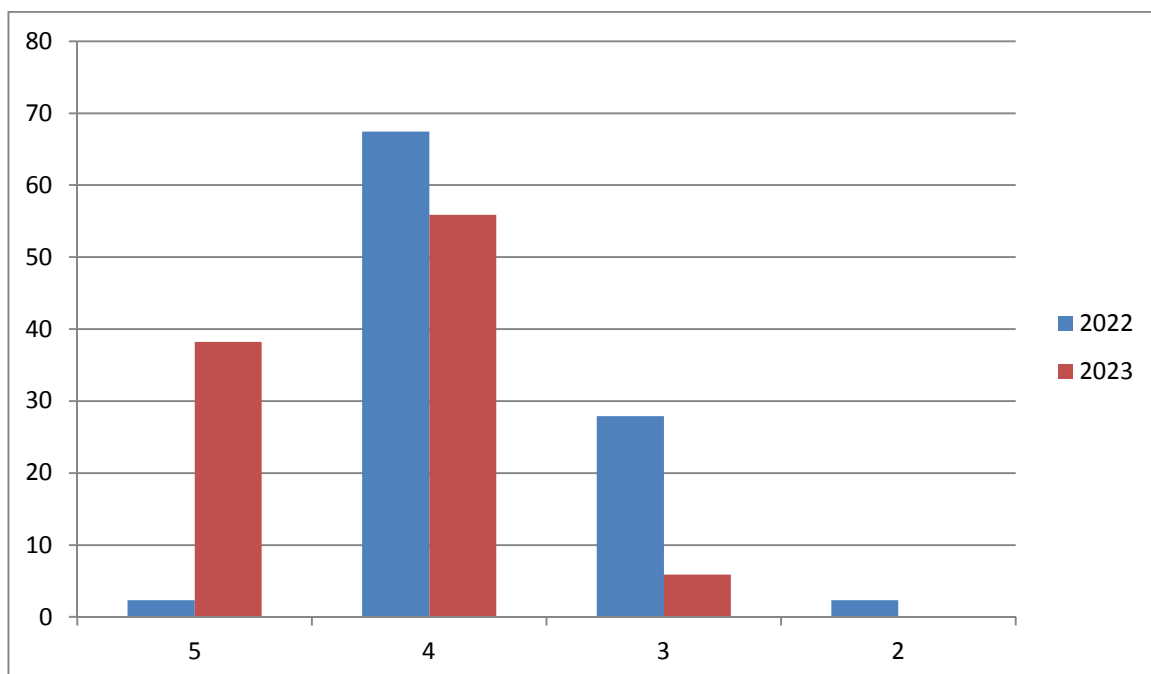
*Диаграмма 1. Статистика по отметкам по ОУ*



*Диаграмма 2. Сравнительная статистика по отметкам*



*Сравнительная статистика результатов 2022/ 2023*



**2. Выполнение заданий**

*Диаграмма 3. Уровень выполнения заданий*

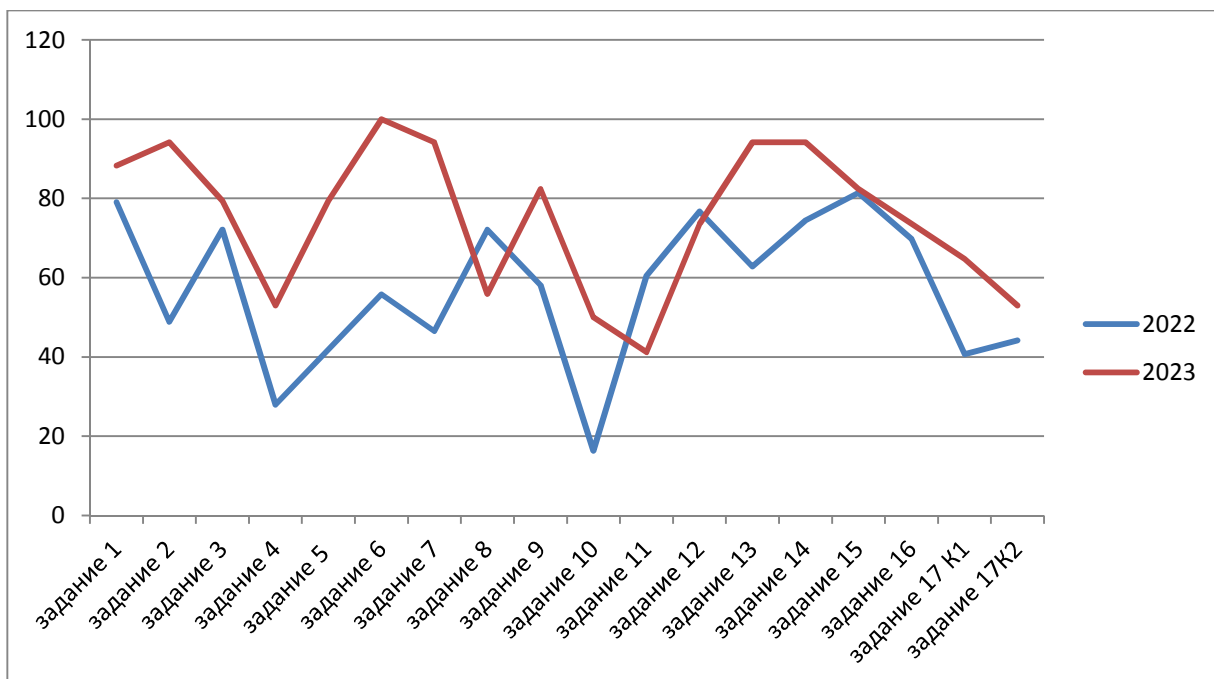
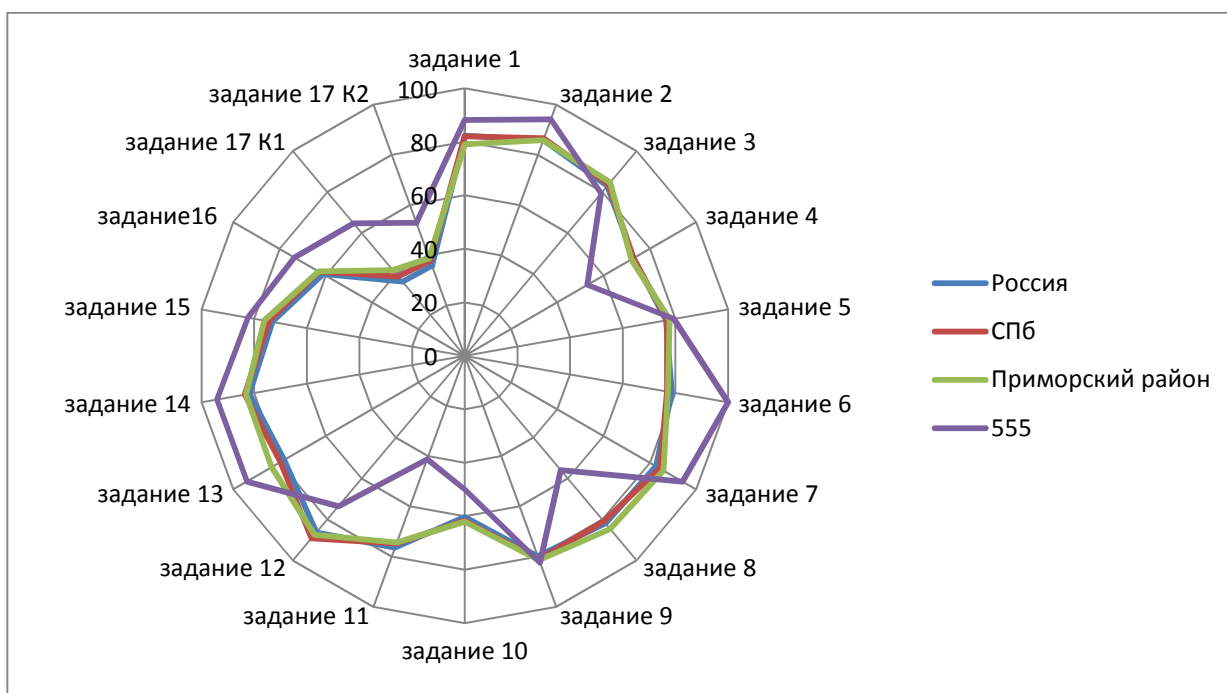


Диаграмма 4. Сравнительный анализ выполнения заданий



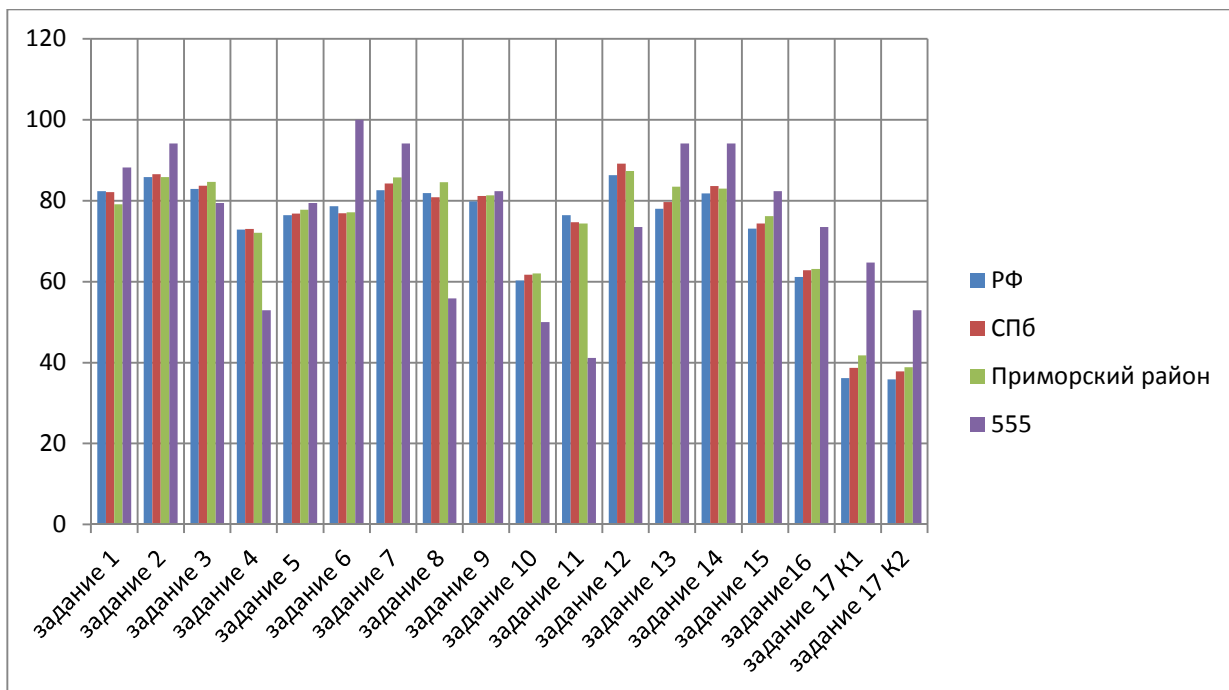
### 3. Достижение планируемых результатов

Предложенные учащимся задания проверяли следующие планируемые результаты обучения:

| Задание | Проверяемые умения                                                                                                                                                                                                                                                                   |
|---------|--------------------------------------------------------------------------------------------------------------------------------------------------------------------------------------------------------------------------------------------------------------------------------------|
| 1       | Знать/понимать географические особенности природы России. Уметь использовать знания и умения в практической деятельности и повседневной жизни для анализа и оценки разных территорий с точки зрения взаимосвязи природных, социально-экономических, техногенных объектов и процессов |
| 2       | Уметь находить и применять географическую информацию, для правильной оценки и объяснения важнейших социально-экономических событий международной                                                                                                                                     |

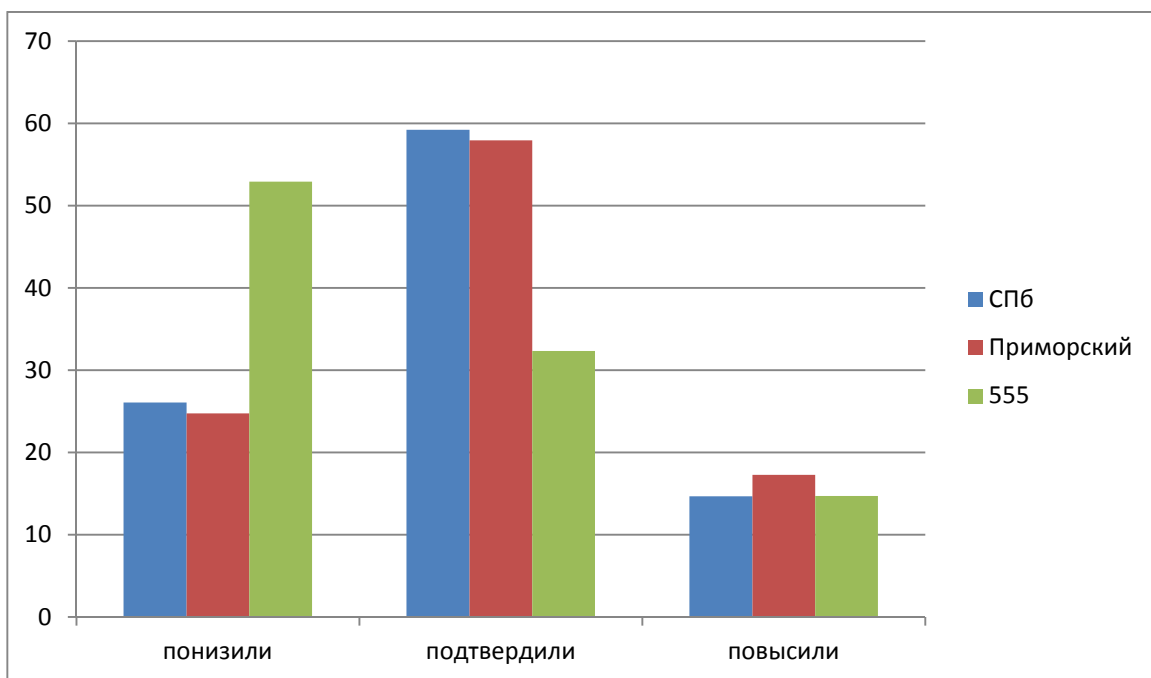
|              |                                                                                                                                                                                                                                                                                                                                                                                                                                           |
|--------------|-------------------------------------------------------------------------------------------------------------------------------------------------------------------------------------------------------------------------------------------------------------------------------------------------------------------------------------------------------------------------------------------------------------------------------------------|
|              | жизни                                                                                                                                                                                                                                                                                                                                                                                                                                     |
| <b>3</b>     | Знать/понимать географические особенности основных отраслей хозяйства России. Уметь использовать знания и умения в практической деятельности и повседневной жизни для анализа и оценки разных территорий с точки зрения взаимосвязи природных, социально-экономических, техногенных объектов и процессов                                                                                                                                  |
| <b>4</b>     | Уметь выделять существенные признаки географических объектов и явлений                                                                                                                                                                                                                                                                                                                                                                    |
| <b>5</b>     | Уметь использовать знания и умения в практической деятельности и повседневной жизни для анализа и оценки разных территорий с точки зрения взаимосвязи природных, социально-экономических, техногенных объектов и процессов                                                                                                                                                                                                                |
| <b>6</b>     | Уметь использовать знания и умения в практической деятельности и повседневной жизни для анализа и оценки разных территорий с точки зрения взаимосвязи природных, социально-экономических, техногенных объектов и процессов                                                                                                                                                                                                                |
| <b>7</b>     | Знать/понимать географические особенности географических районов России. Уметь выделять существенные признаки географических объектов и явлений                                                                                                                                                                                                                                                                                           |
| <b>8</b>     | Уметь использовать знания и умения в практической деятельности и повседневной жизни для определения различий во времени, чтения карт различного содержания                                                                                                                                                                                                                                                                                |
| <b>9</b>     | Знать/понимать смысл основных теоретических категорий и понятий; особенности размещения основных видов природных ресурсов, их главные месторождения и территориальные сочетания; численность и динамику населения мира, отдельных регионов и стран; основные направления миграций населения мира; различия в уровне и качестве жизни населения мира; географические особенности отраслевой и территориальной структуры мирового хозяйства |
| <b>10</b>    | Уметь находить и применять географическую информацию, для правильной оценки и объяснения важнейших социально-экономических событий международной жизни                                                                                                                                                                                                                                                                                    |
| <b>11</b>    | Знать/понимать смысл основных теоретических категорий и понятий; особенности размещения основных видов природных ресурсов, их главные месторождения и территориальные сочетания; численность и динамику населения мира, отдельных регионов и стран; основные направления миграций населения мира; различия в уровне и качестве жизни населения мира; географические особенности отраслевой и территориальной структуры мирового хозяйства |
| <b>12</b>    | Знать/понимать численность и динамику населения мира, отдельных регионов и стран; основные направления миграций населения мира<br>Знать/понимать различия в уровне и качестве жизни населения мира                                                                                                                                                                                                                                        |
| <b>13</b>    | Уметь использовать знания и умения в практической деятельности и повседневной жизни для анализа и оценки разных территорий с точки зрения взаимосвязи природных, социально-экономических, техногенных объектов и процессов                                                                                                                                                                                                                |
| <b>14</b>    | Уметь определять и сравнивать по разным источникам информации географические тенденции развития природных, социально-экономических и геоэкологических объектов, процессов и явлений                                                                                                                                                                                                                                                       |
| <b>15</b>    | Уметь находить и применять географическую информацию, для правильной оценки и объяснения важнейших социально-экономических событий международной жизни; использовать знания и умения в практической деятельности и повседневной жизни для анализа и оценки разных территорий с точки зрения взаимосвязи природных, социально-экономических, техногенных объектов и процессов                                                              |
| <b>16</b>    | Уметь находить и применять географическую информацию, для правильной оценки и объяснения важнейших социально-экономических событий международной жизни; использовать знания и умения в практической деятельности и повседневной жизни для анализа и оценки разных территорий с точки зрения взаимосвязи природных, социально-экономических, техногенных объектов и процессов                                                              |
| <b>17 K1</b> | Уметь использовать знания и умения в практической деятельности и повседневной жизни для анализа и оценки разных территорий с точки зрения взаимосвязи природных, социально-экономических, техногенных объектов и процессов                                                                                                                                                                                                                |
| <b>17 K2</b> | Уметь использовать знания и умения в практической деятельности и повседневной жизни для анализа и оценки разных территорий с точки зрения взаимосвязи природных, социально-экономических, техногенных объектов и процессов                                                                                                                                                                                                                |

Диаграмма 5. Сравнительный мониторинг по проверяемым умениям

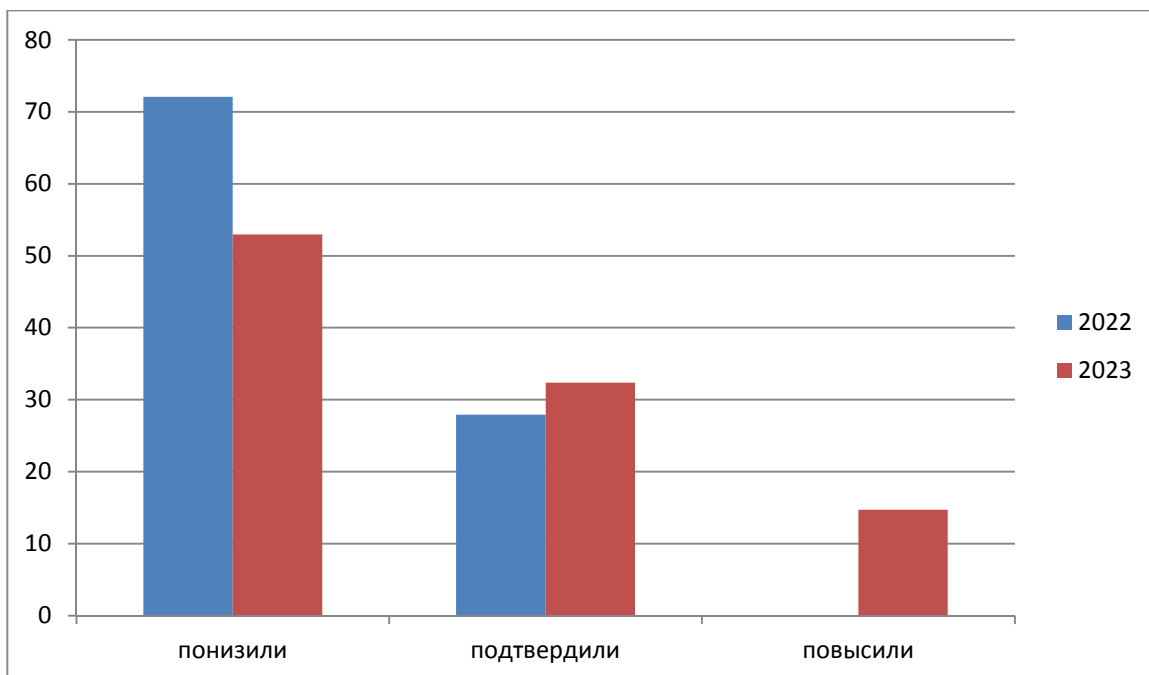


#### 4. Сравнение отметок за ВПР с отметками по журналу

Диаграмма 6. Сравнительный анализ данных по журналу



Сравнение



#### **Рекомендации по результатам анализа данных:**

1. Рассмотреть полученные статистические данные, сравнительные показатели на заседании МО.

2. Изучив индивидуальные результаты учащихся, выделить умения или группы умений, требующих дополнительной отработки. Для этого необходимо проанализировать возможные причины выделенных трудностей: определить факторы, влияющие на понижение уровня владения теми или иными умениями (сделать факторный анализ).

3. Учитывая выделенные факторы, причины снижения отдельных показателей, внести изменения в планируемую диагностику по предмету с целью выявления рисков снижения результатов в других параллелях. Определив «точки роста», разработать план мероприятий, направленных на повышение качества подготовки выпускников, демонстрируемых на ВПР, внести необходимые изменения в РП.

4. Представить проведенный в рамках МО анализ, план мероприятий и принятых мер до 10.09.2023.

11.07.2023

Е.А. Савельева